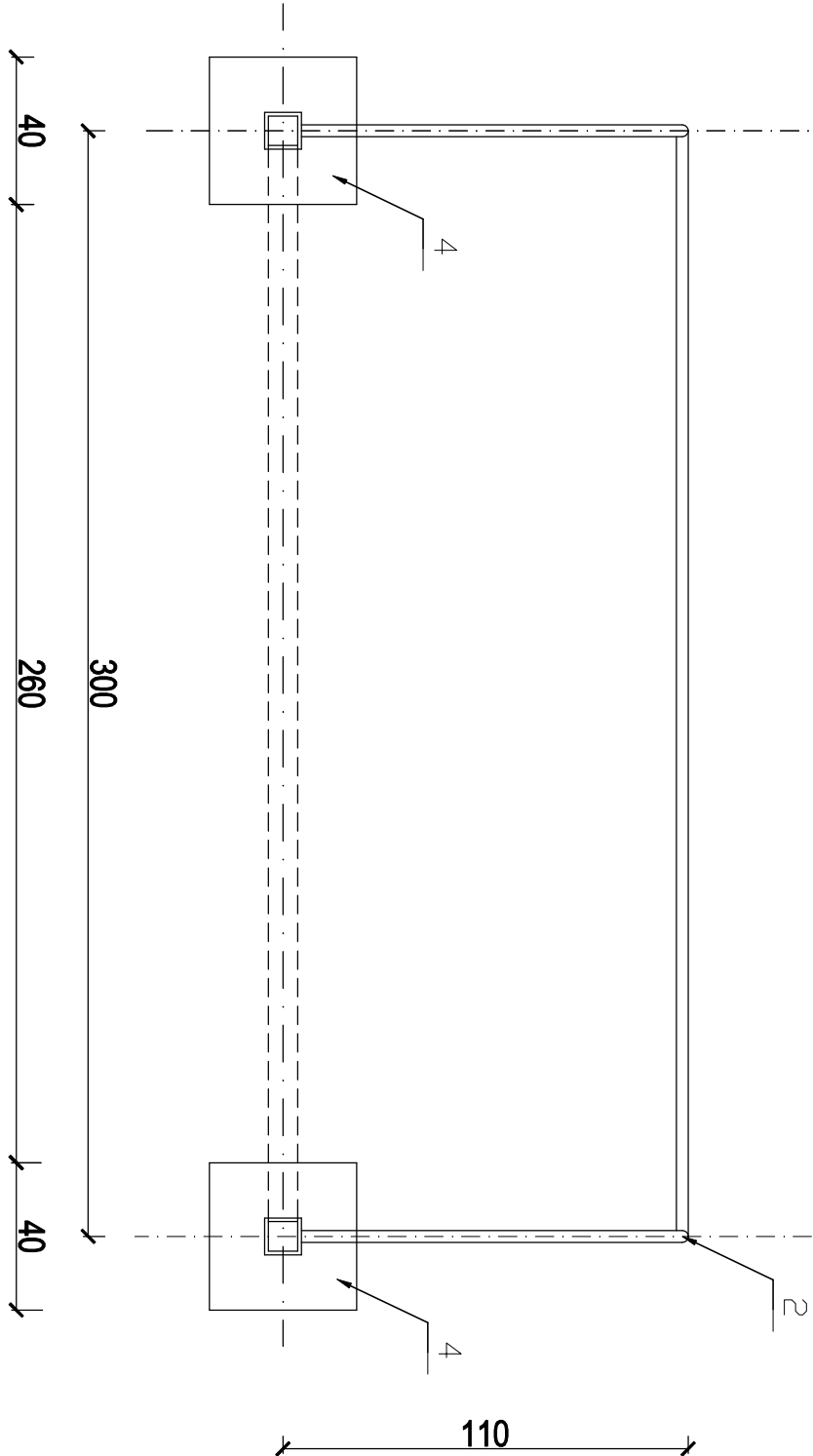
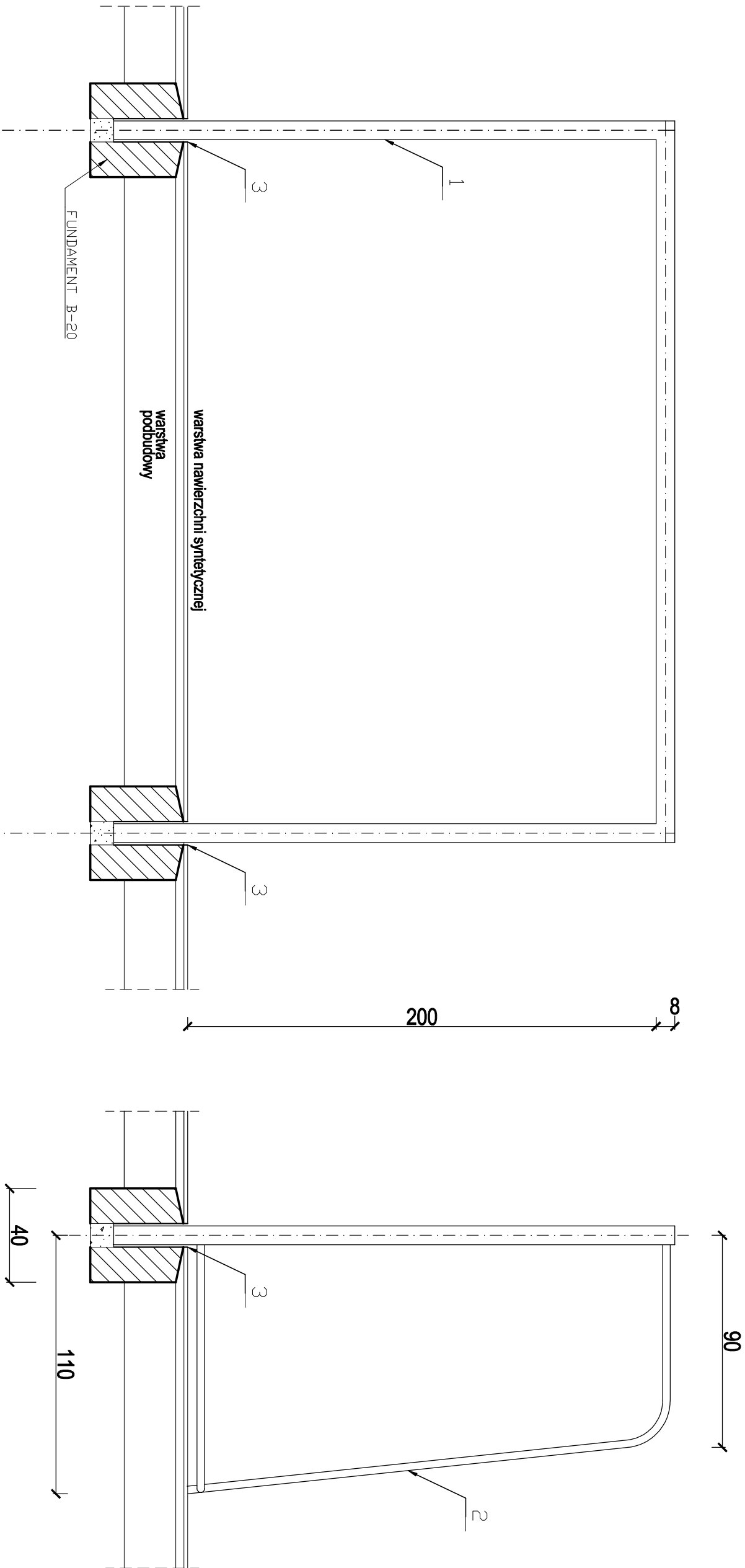


1. RAMKA BRAMKI PROFIL ALUMINIOWY 80x80  
MALOWANY PROSZKOWO NA CZERWONO  
Z WYKLEJANYMI BIAŁYMI PASAMI
2. PODPORA SIATKI-Ø32
3. TULEJA
4. FUNDAMENT BETONOWY WYLEWANY B-20  
O WYMIARACH 0,4x0,4x0,4 m



JEDNOSTKA PROJEKCYJNA:	Inwest: Bud Sławomir Kubów mgr inż Sławomir Kubów Marszców ul. Leśna 5, 68-200 Żary tel.686 852 871			
ZADANIE INWESTYCYJNE:	BUDOWA BOISKA WIELOFUNKCYJNEGO			
ADRES INWESTYCJI:	68-300 Lubeko, ul.Jana Pawła II dz.nr 353/7			
INWESTOR:	ZESPÓŁ SZKÓŁ OGÓLNOŚCZĄTKOWYCH I EKONOMICZNYCH 68-300 LUBSKO, UL.CHOPINA 10			
TYTUŁ RYSUNKU:	KONCEPCJA			
	OPRACOWAŁ:		ZESPÓŁ PROJEKTOWY:	
	BRAMKA DO PIŁKI RĘCZNEJ I NOŻNEJ		IMIE I NAZWISKO NR LPR I BRAŹA	
BRANŻA:	ARCHITECTURA	SKALA: 1:20	DATA: 07.2014	NR RYSUNKU: K.A. 07
OPRACOWAŁ:		mgr inż. Sławomir Kubów	41/08/23	PODPIS